

Algunas características

- público joven
- diversión e ironía
- desestructurado
- materiales plásticos
- desechable
- económicos
- otros usos
- otras tipologías



Ettore Sottsass máquinas de escribir OLIVETTI, “Praxis 48” 1964 y “Valentine” 1969



Primer patente 1876 de **Alexander Graham Bell** y posteriores versiones



Dreyfuss - Teléfono "Bell 300" – 1933 para Cía. Bell Telephone



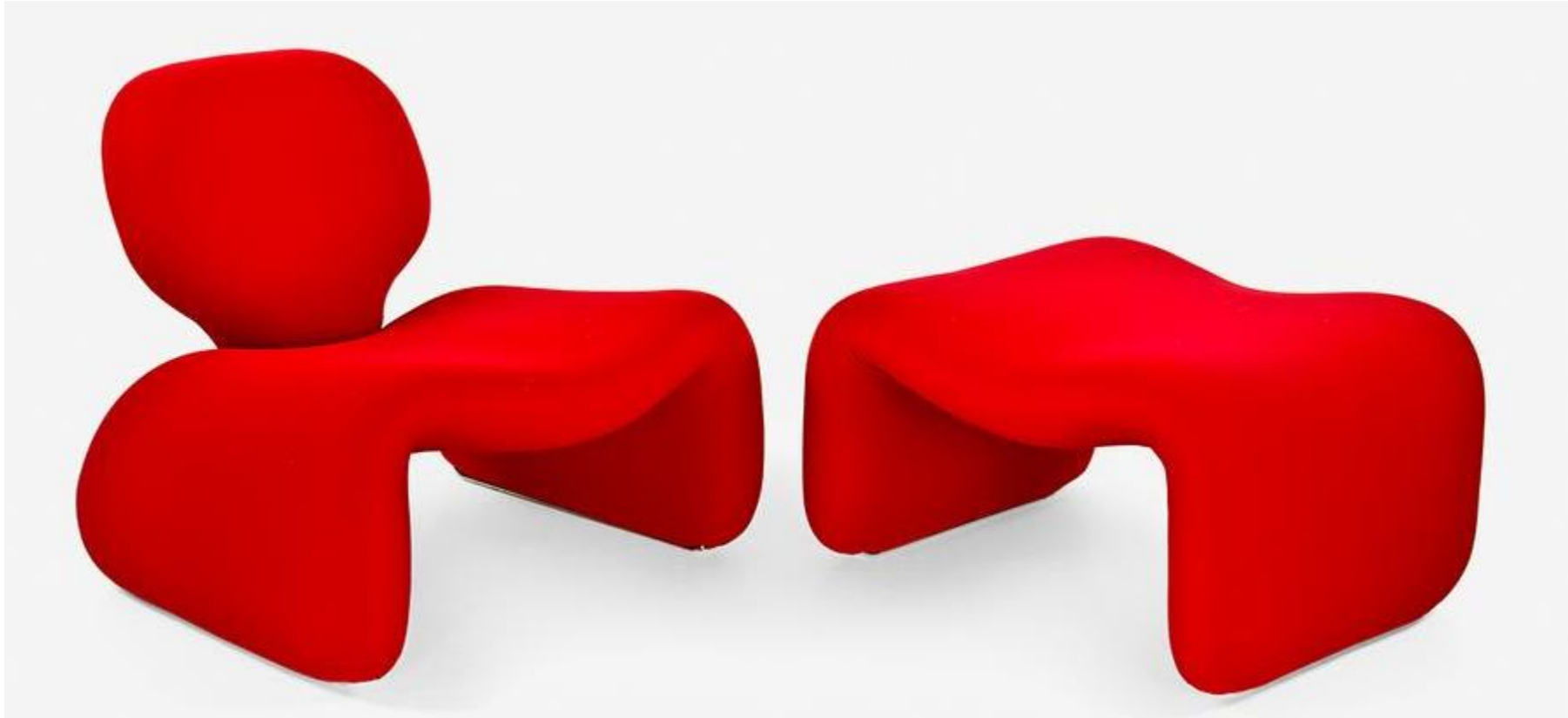
Zanuso y Sapper teléfono “Grillo” 1965 fabricado para Siemens



modelos “Trimline” EEUU y “Góndola” Italia - 1968



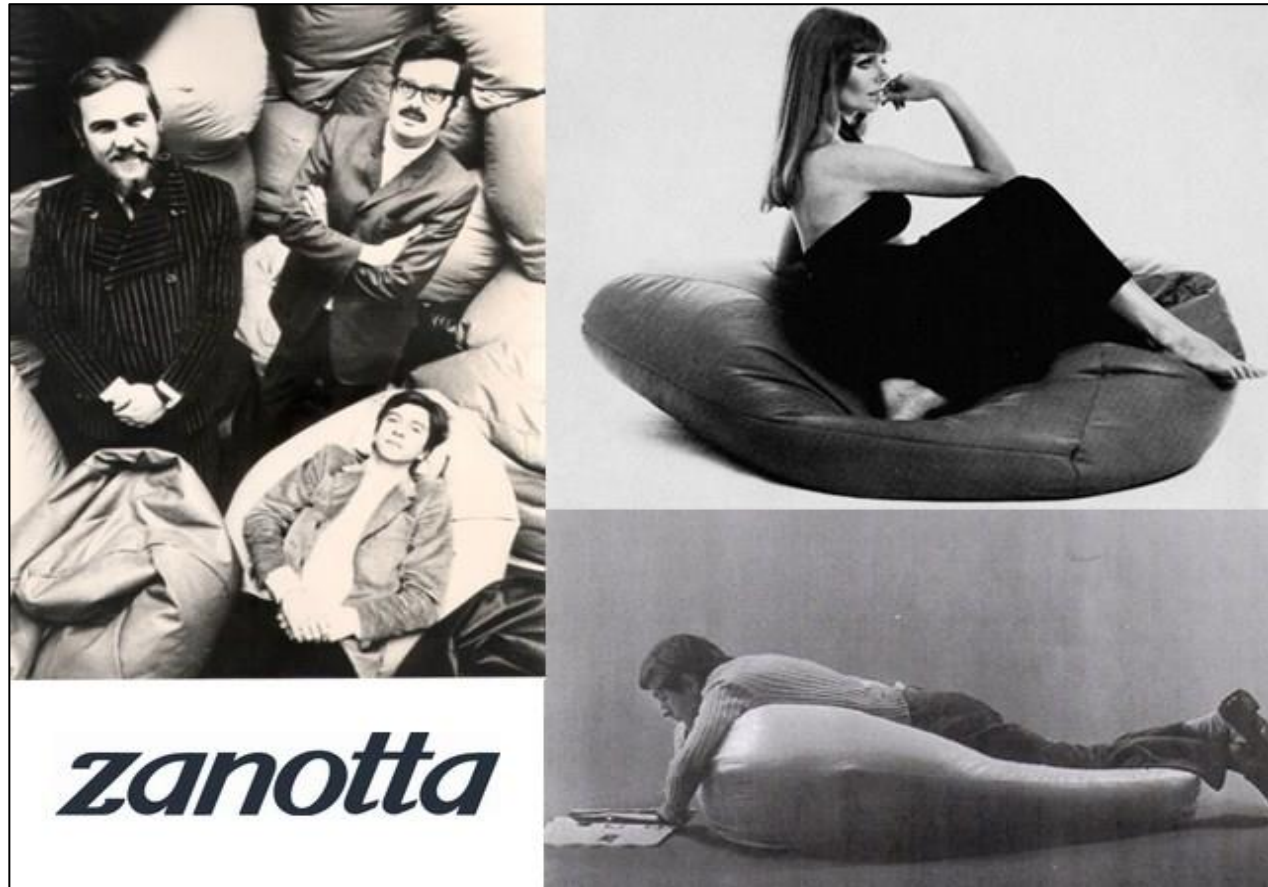
Ralpf lyell “Ericofon” 1956 para Ericsson Australia



Olivier Mourgue "Djinn" 1963



Eero Aarnio “Pastil” 1968 y “Bola” o “Globo” 1963



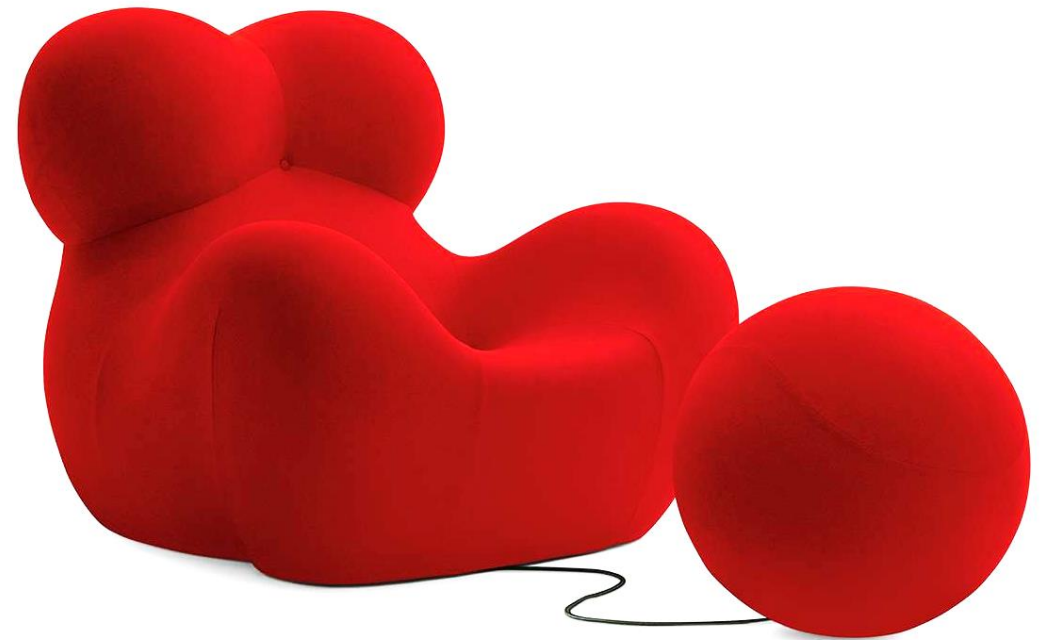
Gatti, Paolini y Teodoro "Sacco" 1968



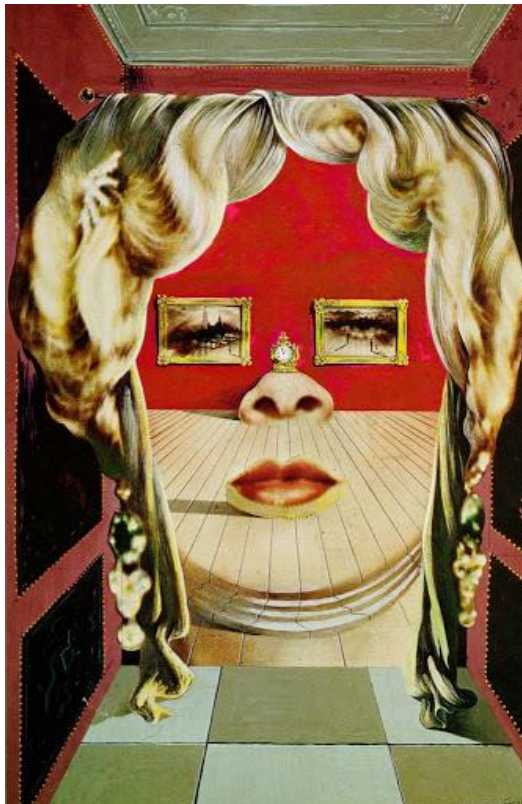
Peter Murdoch "Spotty" 1963



De Pas, D'Urbino y Lomazzi "Blow" 1967



Gaetano Pesce "Up 5" 1969



Dalí pintura “Rostro de Mae West que puede usarse como apartamento” - 1935

Dalí y Arq. Tusquets Instalación tridimensional Teatro – Museo Dalí - 1974

Estudio 65 sillón “Bocca” - 1970