



# ART NOUVEAU

Historia del Arte y la Escenografía II

Facultad de Artes y Diseño

Artes del Espectáculo

Universidad Nacional de Cuyo

Profesor Titular: Arq. Luis Antonio Gattas - 2020

## El Art Nouveau

- ▣ Estilo innovador que surgió entre finales del siglo XIX y principios del XX.
- ▣ Se le dio este nombre cuando Samuel Bing, distribuidor de arte, inauguró su nueva galería L'Art Nouveau.
- ▣ La influencia más importante en este punto geográfico fueron las curvas ligeras y fluidas del Rococó del siglo XVIII.
- ▣ Este estilo decorativo que influenció fuertemente en todo el mundo, invadió todas las artes del diseño, como la arquitectura, el mobiliario y el diseño gráfico y de productos.
- ▣ Algunos objetos y plataformas donde se desarrolló este estilo fueron carteles, paquetes, anuncios, vajillas, cerámicas, textiles, ilustraciones de libros, sillas, y casas, entre otros.
- ▣ La gran gama de objetos en las que el Art Nouveau estuvo presente no deja de ser un detalle de suma importancia, debido al trasfondo social que esto representa, debido al gran número de personas que lograba tener acceso a objetos totalmente cotidianos que reunían características de total asequibilidad para la población, complementado con un valor estético alto. Esto se denominó **“la democratización de la belleza”**.

# ART NOUVEAU

## DISEÑO GRAFICO

- En 1881 una nueva ley francesa permitió eliminar restricciones de censura logrando que los carteles de los artistas y diseñadores de la época pudieran ser expuestos y por ende vistos por cualquier persona no importando su nivel de clase social.
- La popularización del cartel trajo consigo una floreciente industria que aumentó las ganancias de diseñadores e impresores.
- La importancia del Art Nouveau, radica en un fuerte cambio de mentalidad hacia la innovación en el arte y el diseño ya que su concepción fue incentivada por un profundo espíritu emprendedor, en rechazo a los añejos y decadentes estilos que gobernaron gran parte del siglo XIX.
  - El historicismo ecléctico que de forma adulatora promovía y defendía la utilización de las formas y estilos del pasado rechazando la invención de nuevos parámetros que permitiera la entrada a un nuevo flujo creativo.
  - El también llamado modernismo jugó un papel fundamental en la transformación y evolución del arte, siendo la raíz de estilos y movimientos tales como el abstracto y el surrealismo, también en la arquitectura y el diseño tanto industrial como gráfico en el siglo XX.
  - Se puede decir que fue el primer peldaño para un nuevo movimiento

# ART NOUVEAU



"Acanthus"  
William Morris



"Pimpinela" Papel tapiz  
1876 William Morris

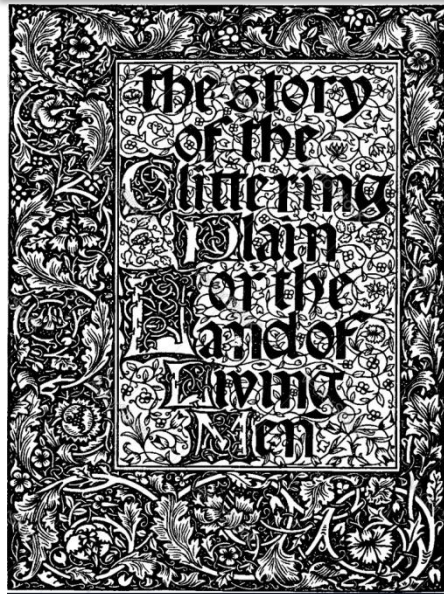
## ▣ El Art Nouveau se caracteriza:

- ▣ Clara inspiración o imitación de lo natural.
- ▣ Sus líneas onduladas y curvas.
- ▣ Su línea puede ser comprendida como la fuerza ondulante de un látigazo y a la vez fluir de forma elegante y delicada.
- ▣ Los motivos más frecuentes son flores (rosas lirios) aves y figuras femeninas

## ▣ Fue fuertemente influenciado por:

- ▣ El Movimiento PRE-RAFAELISTAS que pretendían la exacerbación del fervor religioso
- ▣ El movimiento de las ART AND CRAFTS (artes y oficios) el movimiento

# ART NOUVEAU



VectorStock® VectorStock.com/19010692



- El punto de encuentro entre diseño gráfico y Art Nouveau se desarrolla básicamente en producciones literarias y cartelismo de mediados y fines del siglo XIX.
- La producción en masa y de bajo costo.
- En respuesta a esta tendencia el inglés William Morris guió al movimiento de las artes y oficios a desarrollar métodos de producción que revaloraran el diseño con el regreso a la destreza manual.
- Otro personaje importante que inspiró la filosofía de este movimiento fue el escritor y artista John Ruskin que rechazó la economía mercantil que gobernaba alentando el arte, argumentando que las cosas bellas eran valiosas y útiles.

## DISEÑO GRÁFICO

# ART NOUVEAU

## ■ El cartel

■ Medio Gráfico muy utilizado en Francia y posteriormente en toda Europa, tuvo una importancia especial en lo comercial debido a que su utilización muy explotada en lo publicitario sirvió para dar a conocer distintos espectáculos, eventos culturales y productos que eran consumidos en la época.

FOLIES-BERGÈRE



Jules Chéret

Folies-Bergère

DISEÑO GRÁFICO

# ART NOUVEAU

▣ El cartel

▣ Jules Cheret

▣ padre del cartel moderno. Innovó al introducir el cartel visual, dejar de lado los carteles tipográficos con escasas ilustraciones y evolucionar a la litografía inglesa a color que en ese momento mostraba un mayor adelanto tecnológico.

Protagonismo de la imagen, color y uso de una figura femenina. Las señas de Chéret.



DISEÑO GRAFICO





# ART NOUVEAU



Etiqueta de productos Rimmel

DISEÑO GRAFICO

# ART NOUVEAU

## ■ Eugène Samuel Grasset,

■ Maestro de arte decorativo, arquitecto, pintor, ilustrador, escultor y tipógrafo suizo nacido el 25 de mayo de 1845 en Lausanne.

■ Su reencuentro en Paris con Eugène Viollet-le-Duc, cuya reflexión sobre la Edad Media y su método de defensa del lugar entre la forma, la función y la materia, influenciaron notablemente a Grasset en sus ilustraciones y objetos.

■ Técnica piloto en su obra, las vidrieras traducían su eclecticismo: fiel a la Edad Media en los ciclos sagrados, adopción del vocabulario Art nouveau en las composiciones domésticas, muy a menudo alegóricas sobre temas de estaciones, trabajo, historia

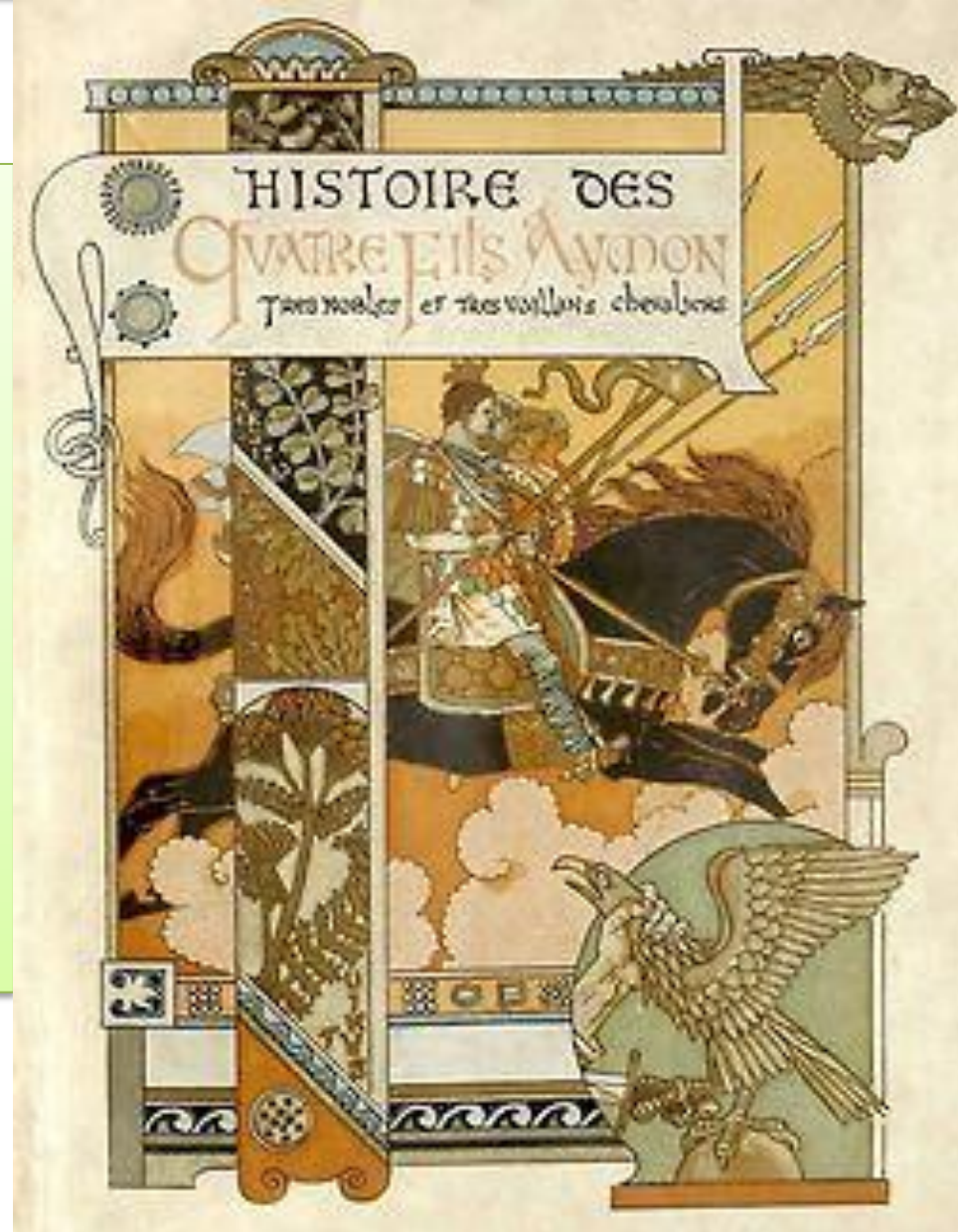
# ART NOUVEAU

- ▣ Poco a poco dos aspectos se imponían en su reputación:
  - ▣ Los carteles
  - ▣ La ilustración
- ▣ Marcada por el simbolismo, los pre rafaelistas, y la estampa japonesa “la tipología de sus carteles se resume en:
  - ▣ Mujer
  - ▣ Naturaleza
  - ▣ Arte
- ▣ Su sistema decorativo es un contraste entre colores lisos y juegos lineales



# ART NOUVEAU

■ tuvo un logro muy importante en diseño gráfico gracias a la publicación de L'Histoire des quatre fils Aymon (historia de los cuatro hijos Aymon) de 1883, diseñado e ilustrado por él, utilizó un proceso de foto relieve a color.



# ART NOUVEAU

■ Él aportó con ideas importantes que fueron asimiladas rápidamente como el integrar ilustración y texto como unidad y agregar ribetes decorativos que enmarquen los contenidos.

■ También recibió encargos de carteles mostrando en ellos doncellas esbeltas y altas que visten ropones sueltos y largos en poses estáticas, publicitando productos como chocolates y cervezas



Eugène Samuel Grasset

DISEÑO GRÁFICO

# ART NOUVEAU

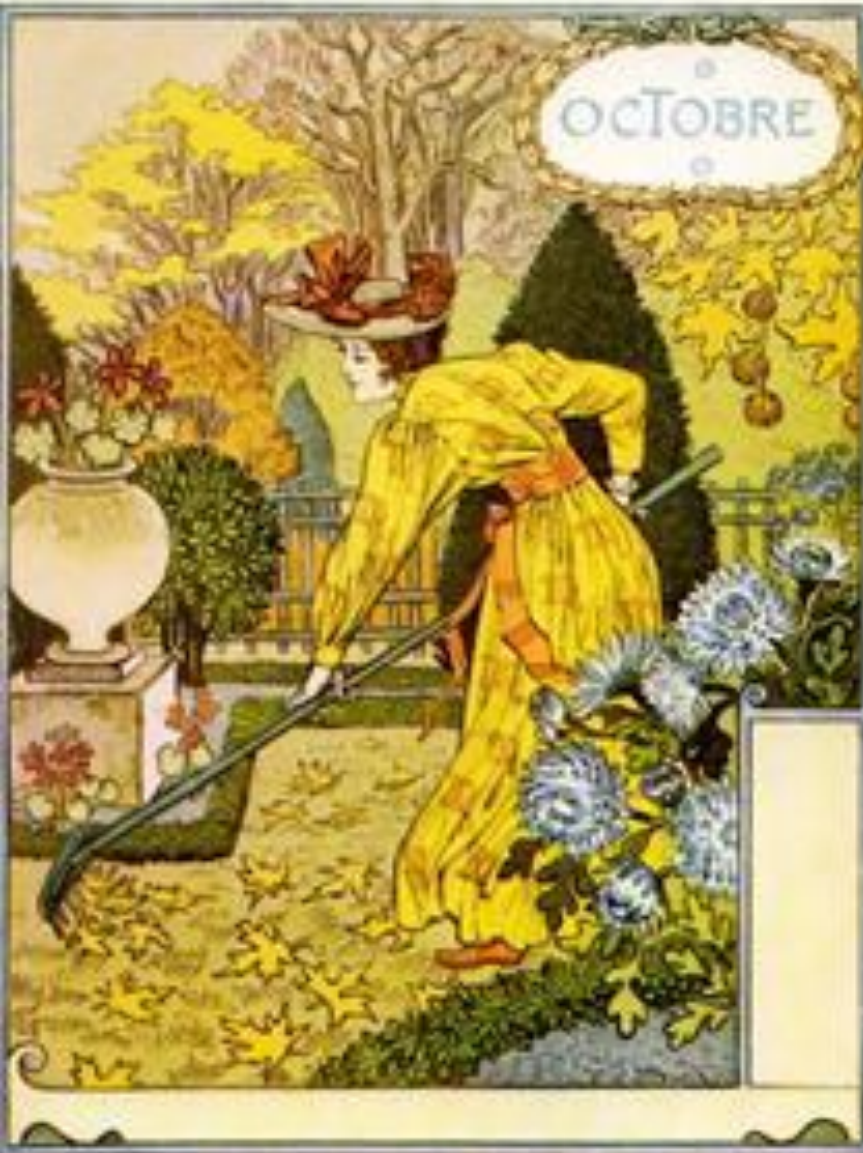
■ Su estilo se basa en dibujos de contornos negros gruesos con fondos a color. Su composición era formal ocupando colores de baja intensidad, contrastando con el estilo de Cheret



Eugene Grasset

"Salon Des Cent"

# ART NOUVEAU



Eugène Samuel Grasset

DISEÑO GRÁFICO

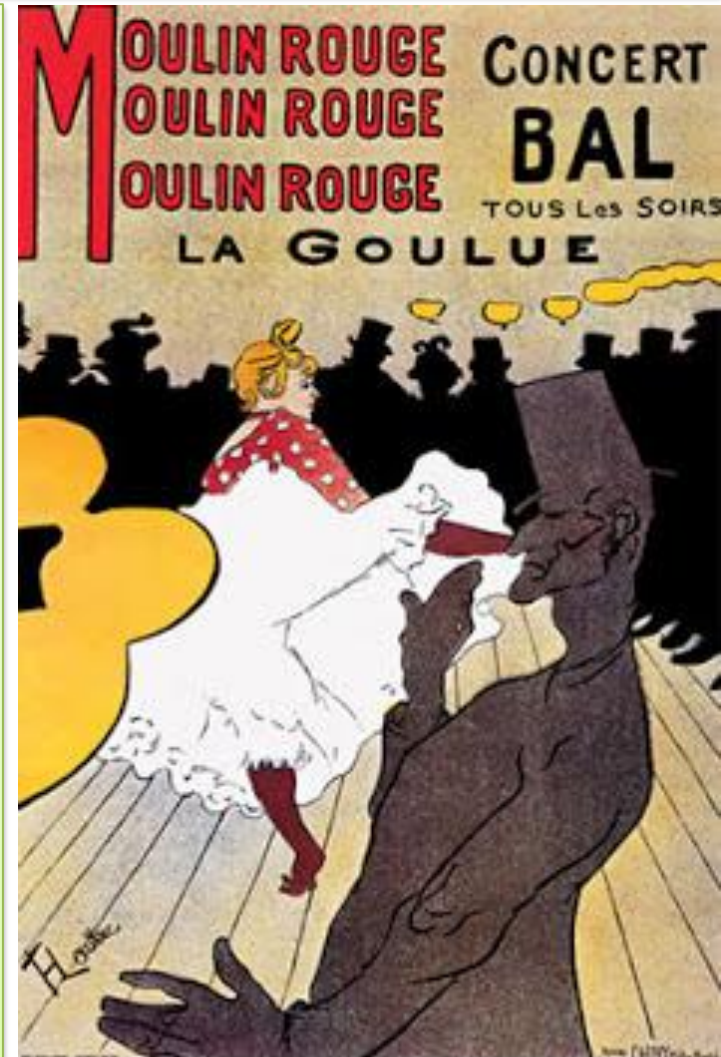
# ART NOUVEAU

## ■ Henry de Toulouse Loutrec

■ (1864-1901) sentó nuevas bases en el diseño de carteles gracias al cartel La Goule au Moulin Rouge de 1891 donde se ilustraba la vida nocturna de cabarets y burdeles de París (la belle époque) donde observó y dibujó este ambiente que frecuentaba.

■ En el se dejan ver superficies planas, siluetas de espectadores en penumbras, óvalos amarillos y ropa interior blanca de bailarinas de cancan.

■ Ambiente caricaturesco en los personajes



Henri de toulouse-Lautrec  
"Moulin Rouge"

DISEÑO GRAFICO



# ART NOUVEAU

- ▣ Se caracteriza por un estilo fotográfico.
- ▣ Improvisación.
- ▣ Capacidad de captar las escenas en movimiento.
- ▣ Influencia de “las estampas japonesas.
- ▣ Memoria fotográfica
- ▣ Gran producción de carcelería.
- ▣ Pintura rápida.



**Henry de Toulouse Loutrec**

**DISEÑO GRAFICO**

# ART NOUVEAU

- El referente más importante fue DEGAS
- Atracción por los mismos temas: bailarinas, caballos
- Pinturas en movimientos específicos y fugaces.
- Las figuras de los espectadores aparecen recortadas por los límites de la tela sugiriendo la grandiosidad del escenario



Henry de Toulouse Loutrec

DISEÑO GRAFICO

# ART NOUVEAU

## ■ Moulin Rouge: La Goulue 1891

- Usa la técnica de litografía, lo que potencia las gamas de color plano.
- Es un cartel de gran frescura de imagen, de eficacia visual.
- Crea tensión con las líneas del tablado donde baila la famosa Goulue.
- Usa los tres planos espaciales con figuras a contraluz en el fondo
- En el primer plano también usa silueta recortada a contra luz. Esto provoca una ACELERACION ESPACIAL hacia la Bailarina.
- Adecua la letra e imagen, resultando con ello un concepto unitario.
- Repite el mensaje, creando un ritmo acelerado con los tres nombres



Los espectadores se disponen en círculo. Invierte esquemas tradicionales, ya que los espectadores priman en su mancha negra

# ART NOUVEAU



- La línea curva de la pista establece la trayectoria del caballo
- Sobre el lomo del caballo se dispone a evolucionar acrobáticamente la amazona

**Henry de Toulouse Loutrec**

**DISEÑO GRAFICO**

# ART NOUVEAU



Henry de Toulouse Loutrec

DISEÑO GRAFICO

# ART NOUVEAU

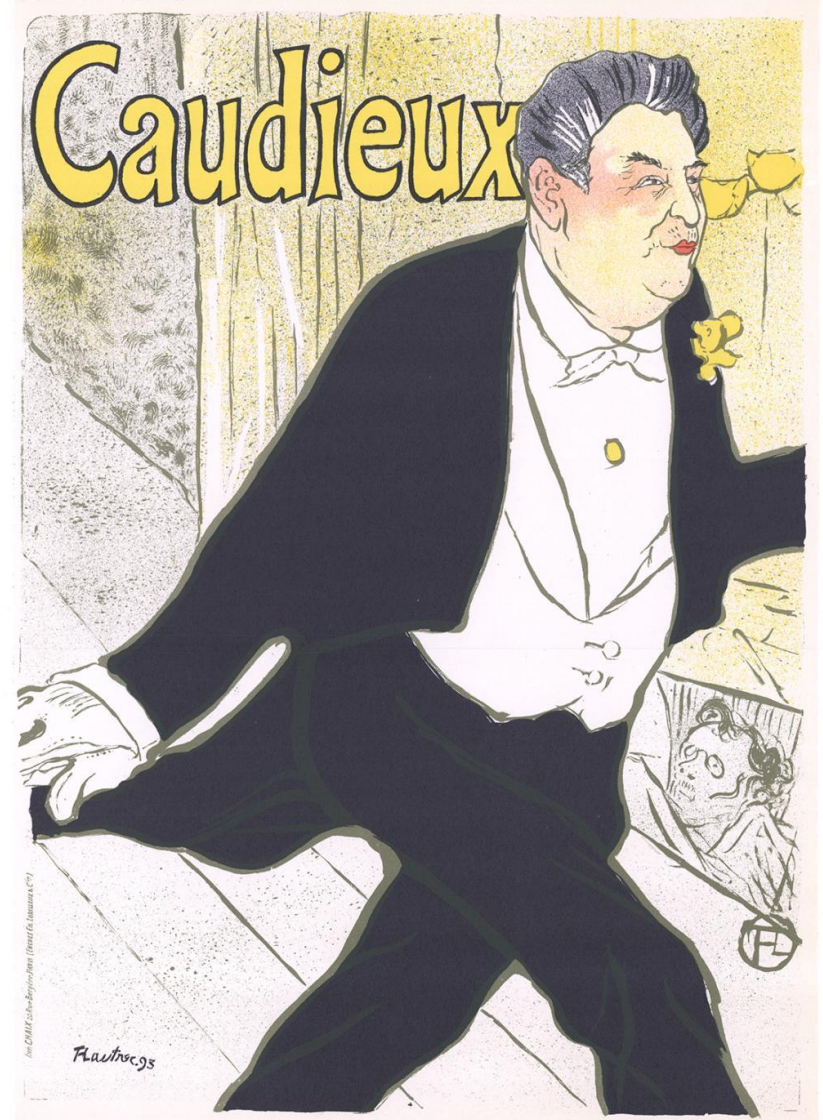
"Nothing exists but the figure..."



*Toulouse-Lautrec*



TEXT BY  
DOUGLAS COOPER



VIII

Henry de Toulouse Loutrec

DISEÑO GRAFICO

# ART NOUVEAU



**Henry de Toulouse Lautrec**

**DISEÑO GRAFICO**

# ART NOUVEAU

## Alphonse Mucha

- ❑ Fue un referente del Art Nouveau y de la evolución del cartel comercial.
- ❑ Tanto sus carteles como sus pinturas se caracterizaban por las sensuales figuras femeninas.
- ❑ Sus obras tenían arabescos, líneas sinuosas, flores y decorados recargados de ornamentación que enmarcaban a mujeres de cabelleras largas y sueltas, con ropajes que destacaban las figuras curvilíneas y cubrían poco.
- ❑ Sus numerosas litografías y carteles en color para espectáculos tenían elementos decorativos bizantinos, con estilo Art Nouveau, colores blandos, parte de sus influencias artísticas son del Prerafaelismo. Su estilo tenía un carácter mítico medieval.





# ART NOUVEAU



## Alphonse Mucha

▣ Sus primeras intervenciones artísticas las realiza en la ciudad de Viena “SECESIÓN VIENESA”:

- ▣ Decoraciones teatrales
- ▣ Murales
- ▣ Ilustraciones para libros.
- ▣ Retratos.

▣ Su gran oportunidad laboral la encuentra en Paris, ciudad donde logrará su consagración internacional.

- ▣ Comenzará con ilustraciones de revistas.
- ▣ Desarrolla y alcanza una gran posición como artista plástico:

# ART NOUVEAU



## ■ Características de sus obras.

- Mujeres de gran sensualidad-Románticas
- Influencia del arte japonés.
- Estilo simbólico y ornamentado.
- Armonía de líneas y colores
- tenían arabescos, líneas sinuosas, flores y decorados recargados de ornamentación que enmarcaban a mujeres de cabelleras largas y sueltas, con ropajes que destacaban las figuras curvilíneas y cubrían poco.
- Sus numerosas litografías y carteles en color para espectáculos tenían elementos decorativos bizantinos, con estilo Art Nouveau, colores blandos, parte de sus influencias artísticas son del Preraphaelismo. Su estilo tenía un carácter mítico medieval.

# ART NOUVEAU



- Su asalto al Olimpo de los artistas se produjo con su primer cartel para la actriz Sarah Bernhardt, la gran estrella de la época.
- El cartel de la obra “Gismonda” de Victorien Sardou de clara influencia bizantina causó tal sensación que la “divina Sarah” le ofreció a Mucha un contrato en exclusiva por seis años.
- Su trabajo para la actriz provocó que trascendiera internacionalmente, quien le confió sus vestuarios y escenografías

# ART NOUVEAU

▣ Impulsado por la fama de sus trabajos en el teatro, cuando Mucha visitó Estados Unidos fue reclutado por otra excéntrica actriz: **Mrs. Leslie Carter.**

▣ En una escalada de oropeles y barroquismo, Carter trató de superar el lujo y la espectacularidad de las obras de Sarah Bernhardt, lo que la llevó a la ruina.



# ART NOUVEAU



calendario para las galletas lefèvre



La plumme

**Alphonse Mucha**

**DISEÑO GRAFICO**

# ART NOUVEAU



DISEÑO GRÁFICO

las cuatro estaciones

## "Epopéya Eslava" Alphonse Mucha

- La serie monumental "Epopéya eslava", creada por un artista checo, uno de los representantes del estilo modernista.
- Sus rasgos característicos son la decoratividad, las líneas suaves y la redondez de las formas, su flexibilidad y fluidez.
- También en la modernidad encontrará una gran cantidad de adornos y adornos, atención a las plantas, motivos naturales y las figuras serán planas, como en carteles y vitrales.

# ART NOUVEAU



 alamy stock photo

RCGKH9  
www.alamy.com

ЕПОПЕЯ СЛАВА

las cuatro estaciones



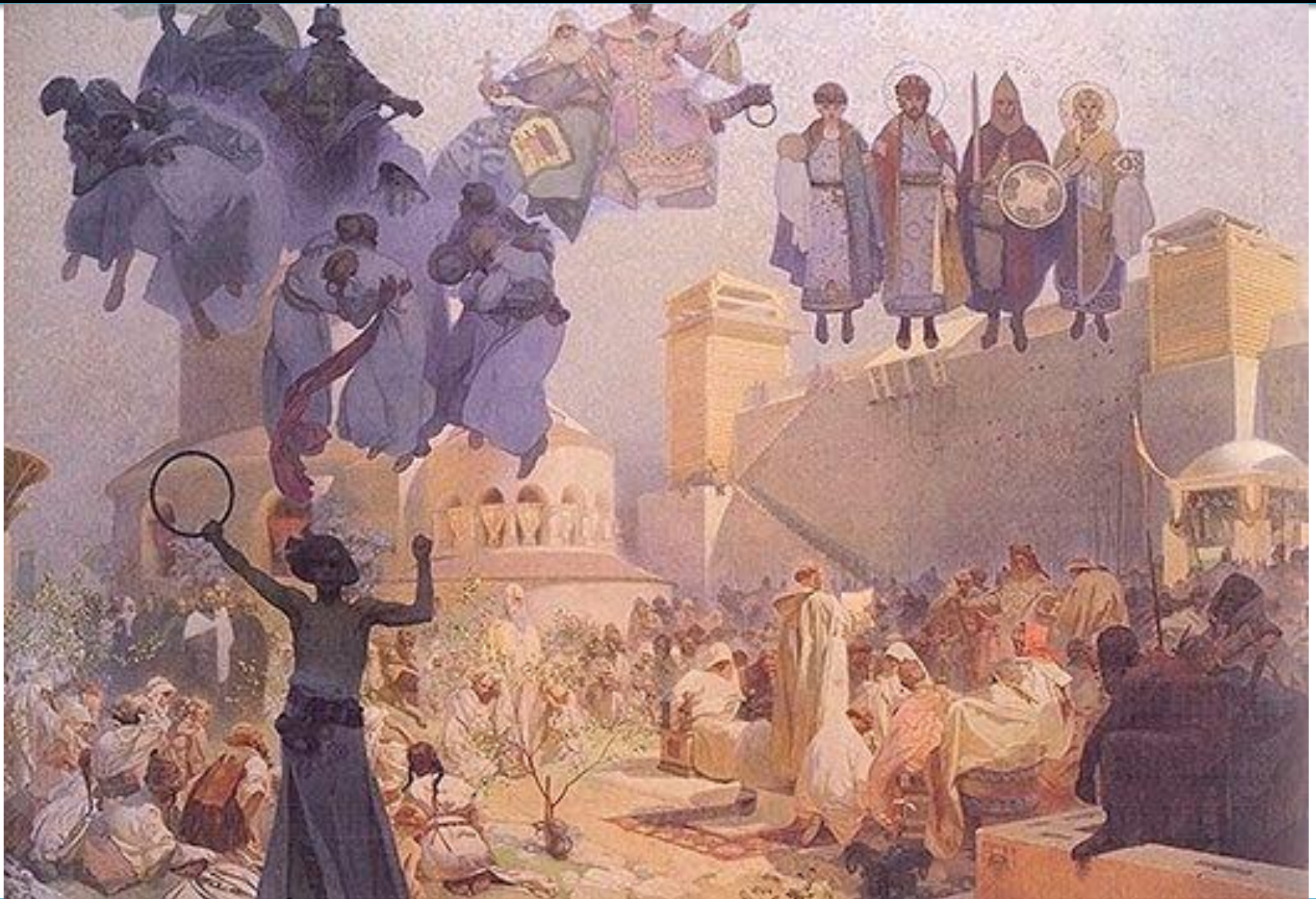
# ART NOUVEAU



ЕПОПЕЯ СЛАВА

las cuatro estaciones

# ART NOUVEAU



ЕПОПЕЯ СЛАВА

las cuatro estaciones

# ART NOUVEAU



EPOPEYA SLAVA

las cuatro estaciones

# ART NOUVEAU



ЕПОПЕЯ СЛАВА

las cuatro estaciones

# ART NOUVEAU



■ Ese estilo lujoso que le caracterizaba llevó a Mucha a explorar el campo del diseño de joyas de la mano de Georges Fouquet.

**Alphonse Mucha**

**DISEÑO JOYAS**

# ART NOUVEAU



■ Fouquet presentó una colección de joyas realizadas sobre diseños de Mucha en la **Exposición Universal de París de 1900**, llena de hermosas piezas de orfebrería con influencias orientales y bizantinas

**Alphonse Mucha**

**DISEÑO JOYAS**

# ART NOUVEAU

## ART NOUVEAU - MOBILIARIO

■ Se desarrolla en Francia y se inspira en el Gótico y en el arte Japonés.

■ Utiliza la línea sinuosa, orgánica, la curva y contra-curva en contraposición a la recta, la asimetría en lugar del equilibrio



DISEÑO MUEBLES

# ART NOUVEAU

## ART NOUVEAU - MOBILIARIO



DISEÑO MUEBLES



# ART NOUVEAU



## Art Nouveau Frances



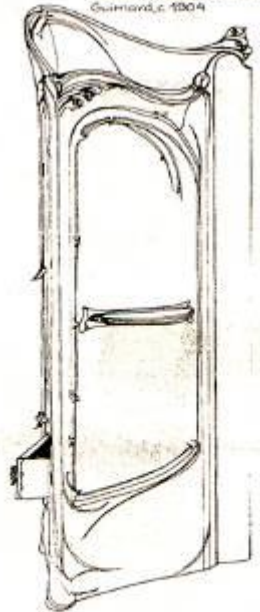
Velador, obra de L. Majorelle, c. 1902 - los piezas horizontales imitan hojas de nenúfar y las aplicaciones de bronce elevadas tienen forma de hojas y flores de nenúfar.



Revolto de chimenea, obra de Emile Gallé.



Atril quatuor, obra de A. Chaperrier, 1901.



Rinconera obra de Héctor Guimard, c. 1904.



Silla, obra de diseñador parisino E. Galland.

# ART NOUVEAU



DISEÑO MUEBLES

# ART NOUVEAU



DISEÑO MUEBLES

# ART NOUVEAU

## ART NOUVEAU - MOBILIARIO

### Secesión de Viena

- Fundada en 1897, adopta los principios del Art Nouveau.
- Elimina la sobrecarga ornamental.
- Se impone la moda en Europa hasta la primera guerra mundial



DISEÑO MUEBLES

# ART NOUVEAU

## ART NOUVEAU - MOBILIARIO

### Secesión de Viena



DISEÑO MUEBLES