

**GUIÓN 1**

## RELATO CENTRAL

(Cortometraje desarrollado en Audiovisual 2)

Sinopsis:

.....

.....

.....

.....

.....

.....

.....

.....

.....

.....

.....

.....

.....

.....

.....

.....

.....

.....

.....

.....

.....

.....

## EXPANSIÓN 2

**GUIÓN 2**

Tipo de formato requerido:  
**Cualquiera menos el audiovisual**

Extensión del discurso: **Libre**

Plataforma: **Libre**

Método de la expansión:  
**Permutación u omisión**

.....

.....

.....

.....

.....

.....

.....

.....

.....

.....

## EXPANSIÓN 3

**GUIÓN 3**

Tipo de formato requerido:  
**Audiovisual vertical**

Duración mínima: **90 segundos.**

Plataforma: **Libre**

Método de la expansión:  
**Omisión**

.....

.....

.....

.....

.....

.....

.....

.....

.....

.....

**GUIÓN 5**

## Expansión Conceptual

Criterios de evaluación establecidos por el espacio curricular de Realización Audiovisual

Sinopsis:

.....

.....

.....

.....

.....

.....

.....

.....

.....

.....

*El espacio de Narrativa Transmedia evaluará la coherencia narrativa de la pieza en relación al sistema multiplataforma*

## EXPANSIÓN 4

**GUIÓN 4**

Tipo de formato requerido:  
**Discurso/s y/o acciones RRSS**

Duración de la estrategia: **Libre**

Plataforma: **Libre**

Método de la expansión:  
**Adición**

.....

.....

.....

.....

.....

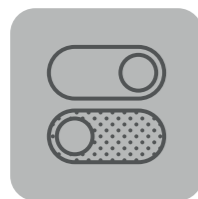
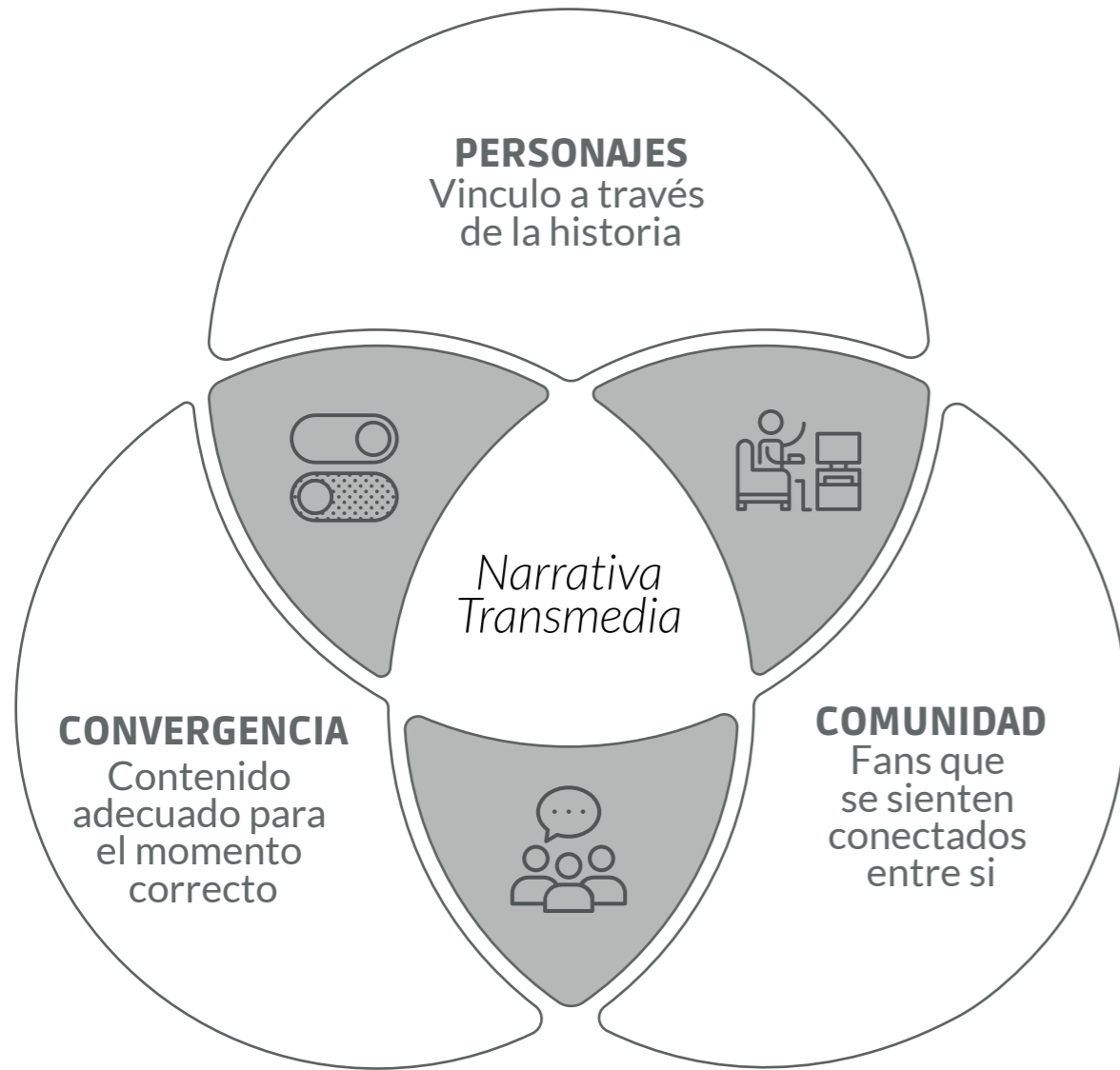
.....

.....

.....

.....

.....



Personalización  
Inmediatez para re-elaborar contenidos



Facciones, equipos y asociaciones  
Trasferir y compartir contenidos  
Referencias



Contenido creado por los usuarios  
Co-creación / discusiones

## Mapa de personajes

Guiones transmedia  
Todo lo desarrollado en la hoja 1

.....

.....

.....

.....

.....

↑  
Coherencia entre los perfiles de personaje y el tagueo del nicho de audiencia  
↓

## Mapa de comunidad

Planificación de plataformas/discursos  
Anticipa las plataformas y discursos que se pretende usar al momento de producir

.....

.....

.....

.....

.....

↑  
Los nichos de audiencia ¿Que tecnología utilizan? ¿Cómo se conectan con el contenido?  
↓

## Mapa de convergencia

Estrategia de Medios  
Explica la relación entre medios, contenidos y agenda

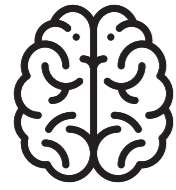
.....

.....

.....

.....

.....



## ¿Qué piensa el arquetipo?

**Cabeza**

¿Cuáles son sus rasgos ideológicos?  
¿Cuáles son sus intereses?  
¿Qué tipo de contenido consume?

.....

.....

.....

.....

.....



## ¿Qué siente el arquetipo?

**Corazón**

¿Qué siente la comunidad a la que le estoy hablando?  
¿Qué rituales mantienen unidos a los miembros dentro de ese nicho?

.....

.....

.....

.....

.....



## ¿Qué hace el arquetipo? ¿Cómo es su universo objetual?

**Cuerpo**

¿Cómo se viste?  
¿Qué objetos le despiertan interés?  
¿Qué elementos componen su rasgos culturales?

.....

.....

.....

.....

.....

## Grilla de evaluación Entrega Instancia 2

Entrega de guiones	2 puntos
Entrega mapas (convergencia, personajes, comunidad)	2 puntos
Estrategias narrativas de expansión y/o comprensión narrativas aplicadas.	2 puntos
Coherencia entre los relatos de las distintas plataformas	2 puntos
Coherencia entre el discurso de cada plataforma seleccionada, el guión de esa plataforma y los perfiles de personajes.	2 puntos